



# 秋田商業

学ぶならここがいい

秋田市立秋田商業高等学校  
〒010-1603 秋田市新屋勝平台1-1  
TEL 018-823-4308 E-mail aksg@akisho.ed.jp  
FAX 018-823-4310 <https://akisho.ed.jp>

# 秋商 スタンダードを 身に付ける

## 秋商スタンダードとは

- ◆全員が身に付ける「生活習慣」・「基礎学力」
- ・秋商生としての誇りを忘れず、心身ともに健全で品位ある生活をする。
- ・あいさつを大切にし、明朗闊達に生活する。

## 生徒の声

- Q1 コースの特色を教えてください。  
 Q2 勉強と部活動を両立するためにはどのような努力や工夫を行っていますか？  
 Q3 このコースからはどのような進路に進む人がいますか？  
 Q4 秋商を目指す中学生にアドバイスをお願いします。

### 会計 コース



#### 3年 渡邊 ほのか

(商業美術部・英語部 勝平中出身)

A1 会計コースでは簿記を中心に学習しています。一年生で習った基礎的な語句を使い、二年生からは一年生の内容をさらに発展させた簿記である財務会計や、製造業の簿記である原価計算を習います。日商簿記検定2級の取得に向けての対策もあり、将来に役立つ検定に挑戦できます。

A2 先生のお話や自分の考え、大事だと思ったことを積極的にメモして授業に臨んでいます。後でノートを見返した時に授業内容を思い出すのが容易だからです。そして、忙しい日々の中の隙間時間を大切にしています。テスト期間と部活動の大会が重なる場合もあるので、放課後以外の休み時間などを有効活用し、自分に足りない部分を一つ一つ埋めています。

A3 近年の会計コースは進学率が高まっています。特に取得した簿記に関する検定を利用して進学する人が多いです。就職希望者は事務系の仕事や公務員など幅広い職種に就いています。

A4 秋田商業高校ではたくさんの貴重な経験ができます。AKISHOPやキッズビジネススタウンの企画・運営、多様な部活動など楽しいことばかりです。自分がやりたいこと、興味があることと接する機会が多いので、自己を見つめ直すことができます。私生活や学校生活での一分一秒を大切に生活し、自分が思い描く未来を実現していきたいです。

### 流通 経済 コース



#### 3年 佐藤 彪冨

(硬式野球部 本荘東中出身)

A1 流通経済コースでは、2年次に売れる仕組みづくりであるマーケティングの基礎について専門的に学びます。3年次には観光ビジネスや総合実践など、2年次の学習をより発展させ、商業の見方や考え方を働かせながら実践的・体験的な学習活動ができます。

A2 部活動をしていると毎日家で勉強時間を確保することは難しいため、学校で隙間時間を見つけて1分、2分でも復習することを心がけています。また人に教えることで自分の身になると考えており、テスト前には自分で学習した内容を友人間で教え合うことで理解を深めています。

A3 運動部が多い流通経済コースは大学進学する人が多いです。スポーツを活かす人や、このコースで学んだことをより専門的に学ぶ人など、多様な進路に進んでいます。また就職先も充実しており、多くの人が県内外の様々な所で活躍しています。

A4 部活動がとにかく盛んなことで有名な秋商ですが、資格取得など自分の将来に役立つものも得ることができ、進学・就職の両方とも充実しています。ぜひ合格を目指して頑張ってください。

### 情報 コース



#### 3年 皆川 大輔

(コンピュータ部 秋田南中出身)

A1 情報コースでは他のコースに比べてパソコンを扱う授業が多いです。1年生で学んだ情報学習を基礎として、プログラミングや情報処理学習に発展していきます。さらにコース学習で得た知識を活かして、情報処理検定1級をはじめとする上位検定取得に挑戦します。

A2 授業内容はその授業の中で理解するようにしています。また、ノートに自分なりの解釈や図を書き足すことで、理解度の向上や見直しにあてる時間の短縮を図ります。他には隙間時間を有効に活用するために単語帳を使うこともあります。

A3 情報コースで得られた知識を活かして発展させるために、情報の専門学校や大学に進む人が多いです。また、就職希望者には民間企業や公務員など幅広い進路選択があります。情報学習で得た知識・技術を活かして様々な場所で活躍しています。

A4 計画性を持つことが大事だと思います。目標を決めて、その目標と現状の差を把握し、その差を埋めるために対策と失敗を繰り返すことが必要です。自分で掲げた将来の目標に向けて、一歩ずつ努力してください。

## 1年生

## 2年生

## 普通科目（健全な生活を送り、社会を支える）

### 商業科共通履修

ビジネス基礎

情報処理

簿記



### 〈1年生が目指す資格〉

全商商業経済3級

全商情報処理3級

日商簿記3級など

### 会計 コース

お金の流れを記録・計算・整理する「簿記」や「財務会計」等を系統的に学び、将来企業の経営管理に携わる専門家として活躍できる人材の育成を目指します。

### 流通 経済 コース

消費者のニーズを適確に分析し、消費者だけでなく社会に役立つ商品を円滑に流通させるための「マーケティング」等を系統的に学び、実践的な体験を中心に、将来企業の営業販売や経営に携わる人材の育成を目指します。

### 情報 コース

コンピュータを的確に操作する知識と技術を系統的に学び、ICT社会に対応する基礎を身に付け、将来企業の情報管理に携わる人材の育成を目指します。

総合的な探究の時間（ビジネス実践として、AKISHOP・

## ◆全員が資格を取得する

- ・商業を学習した生徒としての知識と技術を証明する。

生徒一人ひとりの進路に応じたきめ細やかな授業を展開しています。

## 令和7年度入学生カリキュラム

単位数	1	2	3	4	5	6	7	8	9	10	11	12	13	14	15	16	17	18	19	20	21	22	23	24	25	26	27	28	29	30
1年生	共通履修		現代の国語	言語文化	歴史総合	公共			数学Ⅰ		体育	保健		英語コミュニケーションⅠ	家庭基礎	ビジネス基礎					簿記				情報処理	総探	LHR			
	1	2	3	4	5	6	7	8	9	10	11	12	13	14	15	16	17	18	19	20	21	22	23	24	25	26	27	28	29	30
2年生	会計コース																				商品開発と流通		財務会計Ⅰ			原価計算				
	流通経済コース		論理国語	文学国語	数学Ⅱ	科学と人間生活			体育		保健	芸術音楽Ⅰ／書道Ⅰ		英語コミュニケーションⅡ	日本史探究	数学A	マーケティング		商品開発と流通		財務会計Ⅰ		原価計算／情報処理			総探	LHR			
	情報コース																				商品開発と流通／原価計算		ソフトウェア活用		プログラミング					
	1	2	3	4	5	6	7	8	9	10	11	12	13	14	15	16	17	18	19	20	21	22	23	24	25	26	27	28	29	30
3年生	会計コース																				《選択A》									
	流通経済コース		論理国語	文学国語	地理総合	数学Ⅱ	生物基礎			体育				英語コミュニケーションⅡ	数学演習	政治・経済	総合実践		財務会計Ⅱ		管理会計		ソフトウェア活用							
	情報コース																				《選択B》									
	1	2	3	4	5	6	7	8	9	10	11	12	13	14	15	16	17	18	19	20	21	22	23	24	25	26	27	28	29	30

※1 2年次で音楽Ⅰを履修していること ※2 2年次で書道Ⅰを履修していること ※3 2年次で論理・表現Ⅰを履修していること

### 3年生

## 人材としての基礎となる学力を身に付ける)

#### 財務会計の学習

#### ビジネス関係の学習

#### 情報関係の学習

〈目指す資格〉 全商簿記1級・日商簿記2級・全商財務分析・財務会計・管理会計

#### 経営管理の学習

#### ファイナンシャルプランニングの学習

- 大学または専門学校への進学（経済・会計系）
- ◆ 経理部門への就職
- ◆ 将来の職業会計人

#### マーケティング関係の学習

#### ビジネス関係の学習

#### 財務会計の学習

〈目指す資格〉 全商商業経済1級・全商簿記1級 など

#### 観光ビジネスの学習

#### 商品開発の学習

- 大学または専門学校への進学（経済・経営系）
- ◆ 販売・サービス部門への就職

#### 情報システムの学習

#### 原価管理の学習

〈目指す資格〉 全商情報処理1級・日検ホームページ作成 など

#### ソフトウェア活用の実習

#### 情報通信ネットワークの実習

- 大学または専門学校への進学（情報・IT系）
- ◆ 事務系部門への就職
- ◆ 将来の情報処理技術者

## エコロジカルビジネス・キッズビジネスタウンを実施)

# ビジネス実践

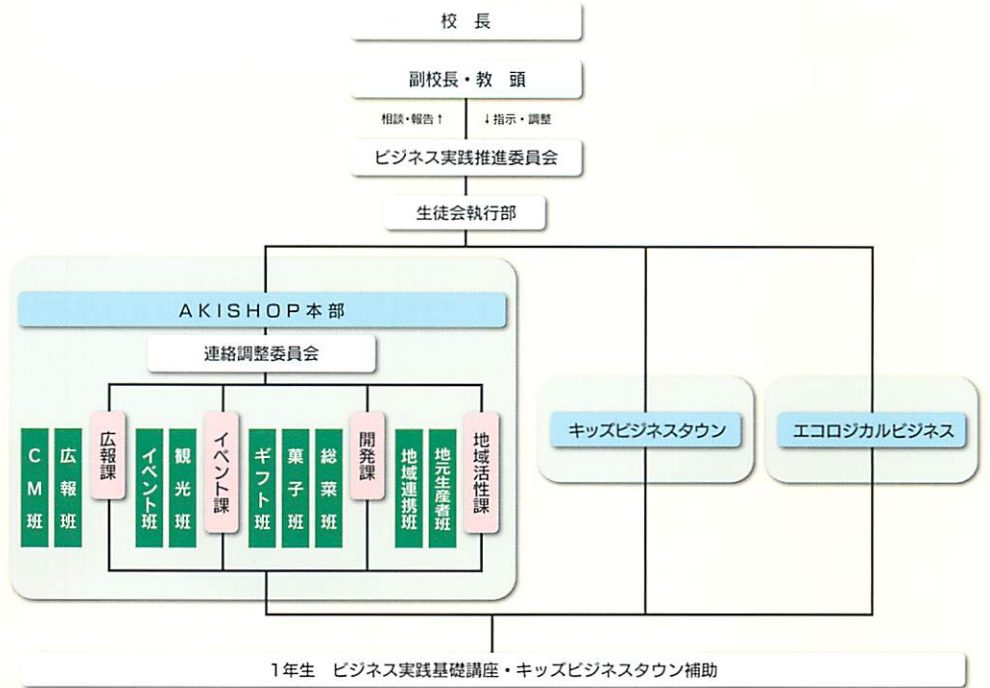
ユネスコスクールとしての自覚を持ち、「持続可能な社会の実現のための実践力」やさまざまな「つながり」を通して、「社会人基礎力」を身につけることを目指して活動しています。

## 【つながり】

- 自分と仲間がつながる
- 自分たちと学校外(小学生・企業など)の人たちとつながる
- 自分と自然がつながる

## 【社会人基礎力】

- 前に踏み出す力
- 考え抜く力
- チームで働く力



## AKISHOP

AKISHOPとは、生徒・職員が各課・各班に分かれて、商品の企画・開発・販売および広告宣伝・会計処理などのビジネスの諸活動を実際に体験する学習発表の場のことです。

平成14年から始まり昨年度22回目を迎えました。



## エコロジカルビジネス

エコロジカルビジネス班では、地域の企業やNPO法人などと連携して、エコロジカル(生態系保全・環境保護)とビジネス(経済活動)を両立させた「持続可能な社会」の構築に向けて学習活動を行い、身近で実践できることについて考えます。また、広く世界にも目を向け、世界経済の問題点についても考え、より広い視野に立った活動を行います。



## キッズビジネスタウン

キッズビジネスタウンとは、小学生以下の子ども達が市民となり、「みなで働き、学び、遊ぶ」ことで、ともに協力しながら街を運営し、社会の仕組みを学ぶ教育プログラムです。



## 秋田商業高校は「ユネスコスクール」に加盟しています

ユネスコスクールは、ユネスコ憲章に示されたユネスコの理念を実現するため、平和や国際的な連携を実践する学校です。また、「持続可能な開発のための教育(ESD)」の推進拠点としても位置付けられています。本校では特に、「国際社会の構成員である」という意識を持ち、持続可能な開発目標(SDGs)の達成に貢献すること」を目的として、「ビジネス実践」をはじめとする様々な学習や学校生活の中で、SDGsの達成を意識して活動しています。



## 秋商キャリア教育

秋田商業高校での3年間で、様々な学習・経験を通して、社会的・職業的に自立するために必要となる能力や態度を育てる教育です。

(合い言葉) **「凡事徹底」を積み重ね、たくましい自分を創る**

企業、大学等に対して  
生徒の頑張り(学習面、部活動面、生活面)をきちんと伝えます

秋商スタンダードの定着  
◆全員が身に付ける「生活習慣」・「基礎学力」  
◆全員が取得する「資格」

中学生・保護者に対して  
①高校の日常を直接見ていただく機会を設けます  
②メディア、学校HP等を通して、生徒が活躍している様子を伝えます



# 主な行事

4月

1学期始業式

入学式・対面式

生徒総会



入学式

5月

中央支部総体

1学期中間考査

学年行事



生徒総会

6月

全県総体

東北総体

7月

1学期期末考査

1学期終業式

中学生体験入学



野球応援

8月

インターハイ

2学期始業式

10月

キッズビジネスタウン

AKISHOP

2学期中間考査



サッカー応援

11月

修学旅行(2年)

文化部フェア

12月

2学期期末考査

球技大会

芸能発表会

2学期終業式



修学旅行

1月

3学期始業式

学年末考査(3年生)

2月

雄水会新入会員歓迎会

3年生を送る会

学年末考査(1・2年生)



芸能発表会

3月

表彰式

卒業式

修了式



卒業式



## 校章の由来

商業にゆかりあるローマ神話の商業神マーキュリーの速さを示す翼と叡知を表す蛇に秋田市の「秋」を図案化したものである

(創立当時の数学科教師 荻津謙治先生図案)

## 沿革

大正9年 秋田市商業学校として開校  
(4月25日)

大正13年 檜山校舎落成式を挙

昭和17年 秋田市立土崎商業学校が廃され  
秋田市商業学校に合併

昭和21年 茨島校舎に移転

昭和23年 秋田市立商業高等学校  
と改称

昭和32年 八橋校舎に移転

昭和36年 秋田市立秋田商業高等学校  
と改称

昭和45年 創立50周年記念式典を挙

昭和53年 現校舎に移転

平成12年 創立80周年記念式典を挙

平成14年 新校訓を制定

平成22年 創立90周年記念式典を挙

平成29年 サッカー場・軟式野球場人工芝化

令和2年 創立100周年を迎える

令和3年 多目的アリーナ完成

創立100周年記念式典を挙



# 主な進路先 (令和3～令和5年度卒業)

## 進学

秋田大学  
秋田県立大学  
弘前大学  
福島大学  
富山大学  
釧路公立大学  
日赤秋田看護大学  
ノースアジア大学  
札幌大学  
青森大学  
八戸学院大学

富士大学  
仙台大学  
尚絅学院大学  
東北学院大学  
東北福祉大学  
東北工業大学  
宮城学院女子大学  
東洋大学  
城西大学  
城西国際大学  
国土館大学

立教大学  
明治大学  
中央大学  
法政大学  
駒澤大学  
武蔵大学  
日本大学  
亜細亜大学  
東京農業大学  
文教大学  
女子栄養大学

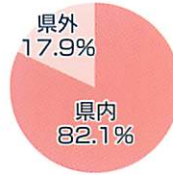
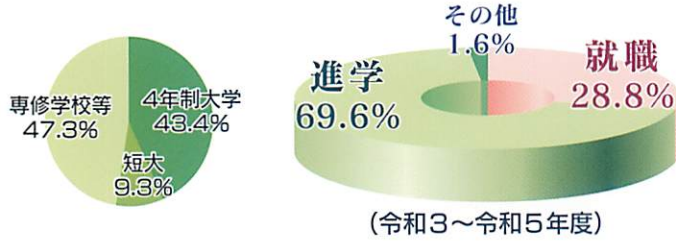
専修大学  
拓殖大学  
千葉商科大学  
神奈川大学  
関東学院大学  
高崎商科大学  
新潟医療福祉大学  
立命館大学  
関西福祉大学  
産業能率大学  
作新学院大学

## 短期大学

聖霊女子短期大学  
聖園学園短期大学  
秋田栄養短期大学  
秋田看護福祉大学  
仙台青葉学院短期大学  
埼玉女子短期大学

## 専修学校等

秋田県立秋田技術専門学校  
秋田県歯科医療専門学校  
中通高等看護学校  
秋田市医師会立秋田看護学校  
秋田しらかみ看護学院  
由利本荘看護学校  
秋田リハビリテーション学院  
秋田情報ビジネス専門学校  
秋田コアビジネスカレッジ  
秋田県理容美容専門学校  
秋田ヘアビューティカレッジ  
仙台大原簿記情報公務員専門学校  
晃陽看護栄養専門学校  
日本工学院専門学校



## 県外

日本貨物鉄道  
アイリスオーヤマ  
東北電力  
INPEX国内E&P事業本部  
山崎製パン  
赤羽歯科  
空港協力事業  
石油資源開発

## 就職

秋田銀行  
秋田県信用組合  
秋田信用金庫  
大湯村農業協同組合  
秋田なまはげ農業協同組合  
コマツ秋田  
秋田魁新報社  
三菱マテリアル電子化成  
CSE  
小西タイヤ  
住建トレーディング  
コナイテッド計画  
イオン東北

プライムアシスタンス  
秋田基準寝具  
秋田製錬  
ニプロ  
コメリ  
プレステージインターナショナル  
秋田海陸  
東部瓦斯  
東部液化石油  
日本通運仙台支店  
日本郵便東北支社  
秋田トヨペット  
トヨタカローラ秋田

秋田三菱自動車販売  
きららホールディングス  
シグマソリューションズ  
東邦薬品  
秋田ホテル  
ヤマト運輸 秋田主管支店  
山二  
そごう・西武 西武秋田店  
伊徳  
秋田プライウッド  
秋田いなふく米菓  
たけや製パン  
三和シャッター工業

住友ベーク  
ホームテック  
TDKエレクトロニクスファクトリーズ  
TDKにかほ工場北サイト  
秋田キャッスルホテル  
サンフ  
東北機械製作所  
エレックス極東  
コアテック  
トヨタレンタリース  
アート引越センター  
東日本旅客鉄道

## 公務員

税務職員  
自衛官候補生  
秋田県職員  
秋田市職員  
秋田県警察官  
湖東地区消防職員

## 県内

# 部活動

## 運動部

- ・硬式野球
- ・サッカー
- ・剣道
- ・柔道
- ・テニス
- ・陸上競技
- ・卓球
- ・レスリング
- ・軟式野球
- ・バレーボール(女子)
- ・水泳
- ・バスケットボール(女子)

## 文化部

- ・会计学
- ・ワープロ
- ・コンピュータ
- ・珠算電卓
- ・商業美術
- ・吹奏楽
- ・華道
- ・茶道
- ・英語
- ・文芸
- ・囲碁将棋
- ・家庭会
- ・生徒会
- ・チャリティ同好会

## (令和5・6年度) 運動部全国大会出場

- | 団体         | 個人            |
|------------|---------------|
| レスリング部     | レスリング部(男子・女子) |
| 卓球部(男子・女子) | 卓球部(男子・女子)    |
| 剣道部(男子・女子) | 剣道部(男子・女子)    |
| 柔道部(女子)    | 柔道部(女子)       |
|            | 陸上競技部(男子・女子)  |
|            | テニス部(女子)      |
|            | 水泳部(男子)       |

## 文化部全国大会出場

- | 団体    | 個人      |
|-------|---------|
| 会計学部  | 会計学部    |
| 珠算電卓部 | 珠算電卓部   |
|       | コンピュータ部 |
|       | ワープロ部   |
|       | 英語部     |

